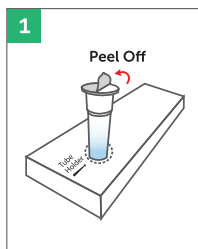
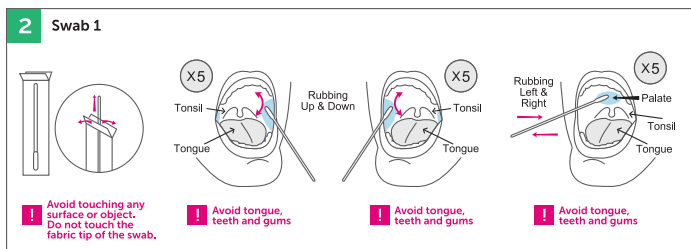


Sample Collection

1 Do not eat, smoke, chew or drink any beverages (apart from plain water) for at least 30 minutes before collection.



Take out the extraction buffer tube, press and insert it onto the designated tube holder (dotted circle) on the box. Peel off the aluminium seal. *(Be careful not to pour out the liquid)*



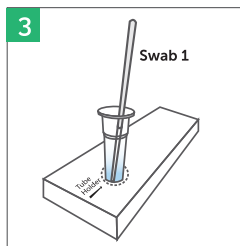
1 Avoid touching any surface or object. Do not touch the fabric tip of the swab.

1 Avoid tongue, teeth and gums

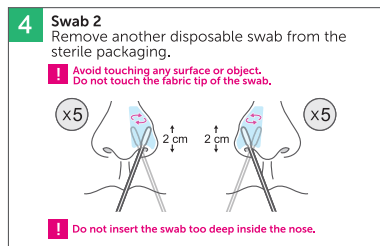
1 Avoid tongue, teeth and gums

1 Avoid tongue, teeth and gums

- a) Remove one disposable swab from the sterile packaging.
- b) Swab the fabric tip on inside of your left cheek (between the cheek and the gum) by **rubbing up and down** for at least 5 times.
- c) Repeat step b) on the right cheek using the same swab.
- d) Using the same swab, swab the palate for 5 times.



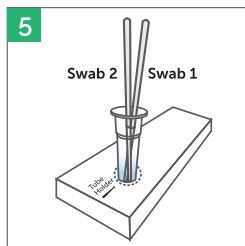
Put swab 1 into extraction tube containing buffer.



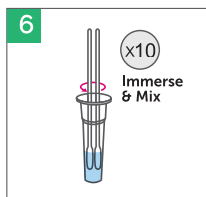
1 Avoid touching any surface or object. Do not touch the fabric tip of the swab.

1 Do not insert the swab too deep inside the nose.

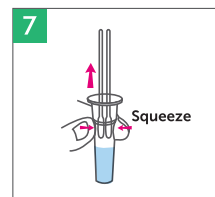
- a) Insert only fabric tip of the swab gently into 1 nostril until you feel a slight resistance (approximately **2 cm** up your nose). Roll the swab around the inside of the nostril, making 5 complete circles.
- b) Repeat step a) above with the other nostril. *(This step can be a little uncomfortable, but it shouldn't be painful.)*



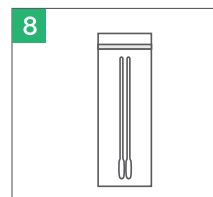
Put swab 2 into the same extraction tube.



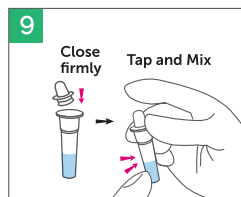
Immerse the swab heads in the extraction buffer completely; vigorously mix at least 10 times.



Squeeze liquid from both swabs to **keep the solution in the tube as much as possible** and then discard the swabs.



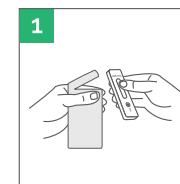
Dispose the used swabs in the waste bag provided and seal the zipper completely.



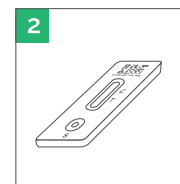
Cover the tube with dripper head firmly, tap the tube and mix the sample solution thoroughly.

Assay Procedure

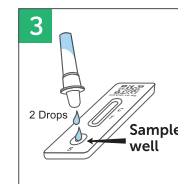
Testing should be performed immediately after the specimen has been collected. Do not expose the specimen at room temperature for prolonged period. Samples are stable up to 30 mins when kept in the extraction buffer provided with the test kit.



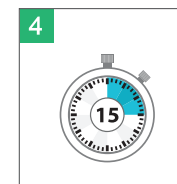
Gently tear open the pouch and remove the test cassette.



Lay the cassette on a clean, flat work surface. Label the test cassette with sample name.



Add 2 drops (~50µl) of the sample solution to the sample well. Make sure there is no air bubble. Sample will start wicking up the membrane.



Read results within 10-15 minutes.

1 Do not interpret results after 15 minutes. Not following this procedure can lead to inaccurate results.

Result Interpretation

Positive for SARS-CoV-2



Two (2) coloured bands appear, one at the control line (C) and one at the test line (T). Look closely on (T) line. Any visible or faint line indicates positive for SARS-CoV-2 infection.

What you need to do:

Consult a healthcare professional immediately. Additional molecular testing such as PCR test may be required to confirm your result. Your healthcare professional will determine the best way to care for you, based on the test results along with medical history and symptoms.

You should self-isolate to prevent spreading the virus to others.

Negative



Only one (1) coloured band at the control line (C) is visible. This indicates that SARS-CoV-2 virus antigen is not detected. The result does not exclude COVID-19 infection (see the limitations section).

What you need to do:

If you develop symptoms, please consult your healthcare professional immediately. Additional molecular testing such as PCR test may be required to confirm your result. Your healthcare professional will determine the best way to care for you, based on the test results along with medical history and symptoms.

You must continue to practice social distancing, regular handwashing and wear mask.

Invalid



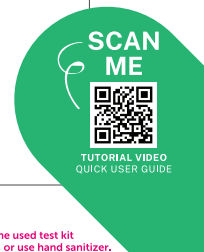
Control line (C) is absent.

What you need to do:

You should repeat the test by using a new test device.

Scan QR code to refer to tutorial video for Quick User Guide and how to report COVID-19 test result. Your result will be automatically uploaded to MOH via MySejahtera using mySALIXIUM App.

1 Once your test is completed, put the used test device and buffer tube into the waste bag provided and seal the zipper completely. Keep all of the used test kit contents in a sealed bag and throw in your general household waste. Wash your hands thoroughly for 20 seconds, using soap and warm water, or use hand sanitizer.

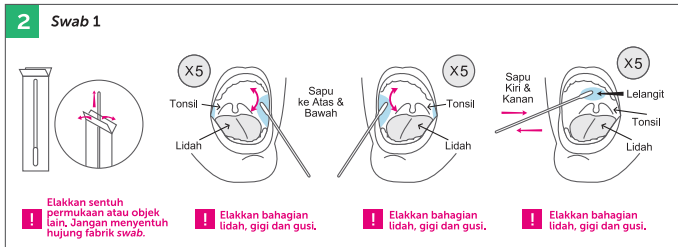


Pengumpulan dan Pengendalian Sampel

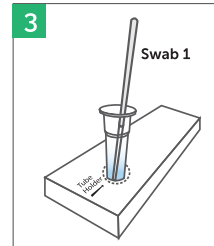
! Jangan makan, merokok, mengunyah atau minum (selain air kosong), sekurang-kurangnya 30 minit sebelum pengumpulan sampel.



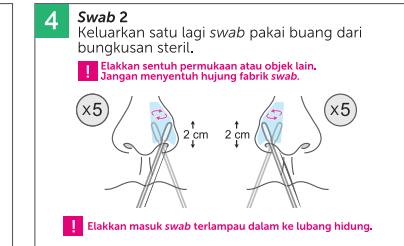
Keluarkan tiub *buffer* ekstraksi, tekan dan masukkan tiub ke dalam lubang pemegang tiub (bulatan putus-putus) yang disediakan di atas kotak. Tanggalkan penutup aluminium. (Berhati-hati agar jangan tumpahkan cecair dalam tiub)



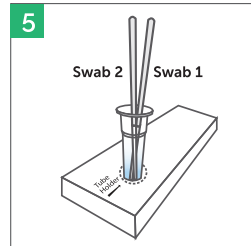
a) Keluarkan satu swab pakai buang dari bungkusan steril.
 b) Sapu hujung fabrik swab di bahagian dalam pipi kiri (antara pipi dengan gusi), gosok ke atas dan bawah sebanyak 5 kali.
 c) Ulangi langkah b) pada pipi kanan dengan swab yang sama.
 d) Dengan swab yang sama, sapu lelangit selama 5 kali.



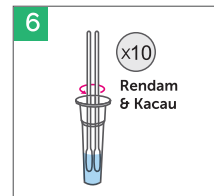
Letak swab 1 dalam tiub yang mengandungi *buffer*.



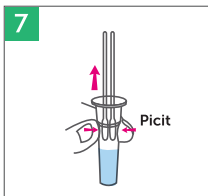
a) Masukkan hujung fabrik swab secara perlahan ke dalam 1 lubang hidung sehingga merasakan sedikit rintangan (kira-kira 2 cm ke dalam hidung). Putarkan swab di sekitar dinding bahagian dalam lubang hidung, buat 5 putaran yang lengkap.
 b) Ulangi langkah a) di atas untuk hidung sebelah lagi. (Langkah ini tidak sepatutnya menyakitkan, walaupun mungkin terasa sedikit tidak selesa.)



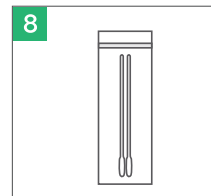
Letak swab 2 dalam tiub yang sama.



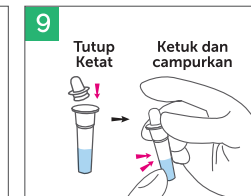
Rendam sepenuhnya dua-dua kepala swab dalam *buffer* dan kacau dengan kuat sekurang-kurangnya 10 kali.



Picit cecair dari kedua-dua swab untuk kumpulkan sebanyak mungkin larutan di dalam tiub. Kemudian, buangkan swab.



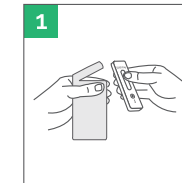
Buang kedua-dua swab terpakai ke dalam beg sampah yang dibekalkan dan tutup zip dengan kemas.



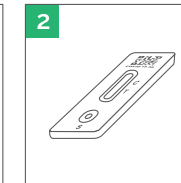
Tutup tiub penutup penitis dengan ketat, ketuk tiub dan campurkan larutan sampel secara menyeluruh.

Prosedur Ujian

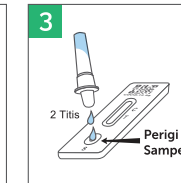
Ujian harus dilakukan sebaik sahaja spesimen dikumpulkan. Jangan dedahkan spesimen pada suhu bilik untuk jangka masa yang lama. Sampel stabil sehingga 30 minit apabila disimpan di dalam *buffer* yang disediakan dengan kit ujian.



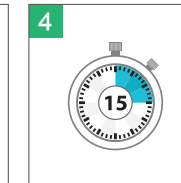
Koyak secara perlahan kantung foil dan keluarkan alat ujian.



Letakkan alat ujian di permukaan yang bersih dan rata. Labelkan alat ujian dengan nama sampel.



Tambahkan 2 titis (~50µl) larutan sampel ke dalam perigi sampel. Pastikan tiada gelembung udara. Sampel akan mula menyerap ke arah atas membran.



Baca hasil ujian dalam masa 10-15 minit.

! Jangan tafsir hasil ujian selepas 15 minit. Tidak mematuhi prosedur ujian akan menyebabkan hasil yang tidak tepat.

Tafsiran Hasil Ujian

Positif untuk SARS-CoV-2



Dua (2) garis berwarna muncul, satu di garisan kawalan (C) dan satu di garisan ujian (T). Perhatikan garis (T) dengan teliti. Sebarang garis yang kelihatan atau samar memberi indikasi positif jangkitan SARS-CoV-2.

! Apa yang anda perlu lakukan:

Segera berjumpa dengan profesional perubatan. Ujian molekul tambahan seperti ujian PCR mungkin diperlukan untuk mengesahkan hasil ujian anda. Profesional perubatan anda akan menentukan cara terbaik untuk merawat anda, berdasarkan keputusan ujian bersama dengan sejarah perubatan dan gejala.

Anda harus mengasingkan diri untuk mencegah penyebaran virus kepada orang lain.

Negatif



Hanya satu (1) garis berwarna di garisan kawalan (C) yang kelihatan. Ini menunjukkan bahawa antigen virus SARS-CoV-2 tidak dikesan. Hasil negatif tidak menghalangi kemungkinan jangkitan (sila lihat bahagian Batasan ujian kit).

! Apa yang anda perlu lakukan:

Sekiranya anda mengalami gejala, segera berjumpa dengan profesional perubatan anda. Ujian molekul tambahan seperti ujian PCR mungkin diperlukan untuk mengesahkan hasil ujian anda. Profesional perubatan anda akan menentukan cara terbaik untuk merawat anda, berdasarkan keputusan ujian bersama dengan sejarah perubatan dan gejala.

Anda mesti terus mengamalkan penjarakkan sosial, kerap mencuci tangan dan memakai penutup muka.

Tidak Sah



Garis kawalan (C) tidak kelihatan.

! Apa yang anda perlu lakukan:

Anda harus mengulangi ujian dengan menggunakan alat ujian baru.

Imbas Kod QR untuk merujuk video tutorial [Panduan Ringkas Pengguna](#) serta [cara melaporkan hasil ujian COVID-19](#).

Setelah ujian anda selesai, masukkan alat ujian dan tiub *buffer* terpakai ke dalam beg sampah yang dibekalkan dan tutup zip dengan kemas. Masukkan semua kandungan kit ujian yang telah digunakan ke dalam beg plastik, ikat dengan ketat dan buang ke sampah isi rumah anda. Basuh tangan anda dengan bersih selama 20 saat dengan sabun dan air suam, atau gunakan cecair pembasmi kuman.

